

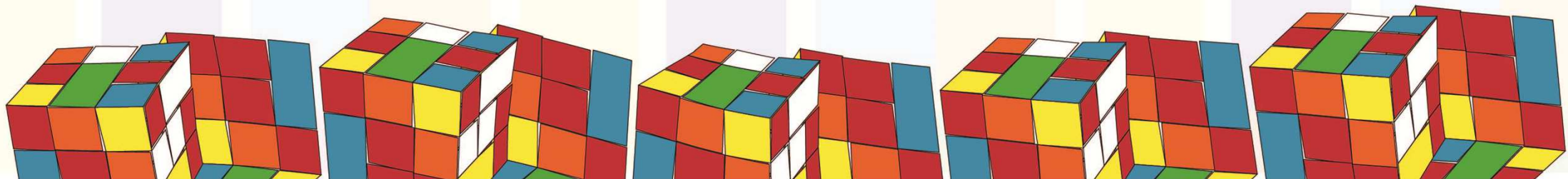


fareassieme
al Servizio di salute mentale di Trento

Conferenza annuale per la salute mentale Brescia, lunedì 16 dicembre 2013

**L'esperienza degli UFE
nel Dipartimento di salute mentale di Trento**

Renzo De Stefani & Maurizio Capitanio

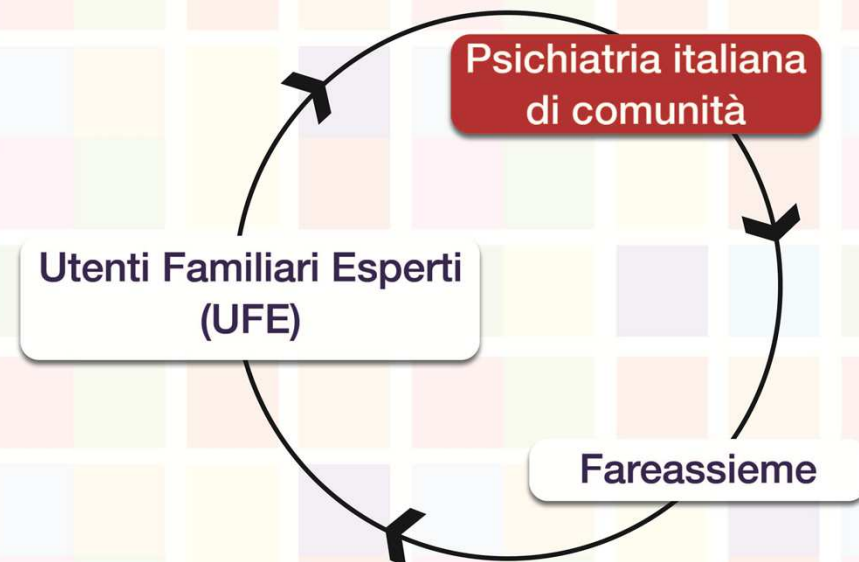


Tourist advertisement



La Psichiatria italiana di comunità

A Trento cerchiamo di applicare
la Psichiatria italiana di comunità
con alcune particolarità:
il fareassieme,
e nel **fareassieme** in particolare
gli UFE (Utenti Familiari Esperti)





fareassieme
al Servizio di salute mentale di Trento

La Psichiatria italiana di comunità

**Integrazione di tutti
gli interventi in una unica
organizzazione:
il Dipartimento
di salute mentale**

**Continuità nella gestione
dei casi.
L'utente e la sua
famiglia ha sempre
un referente preciso**

**Integrazione e cura
della persona con
una malattia mentale
quanto più
possibile nel luogo
dove vive e lavora**

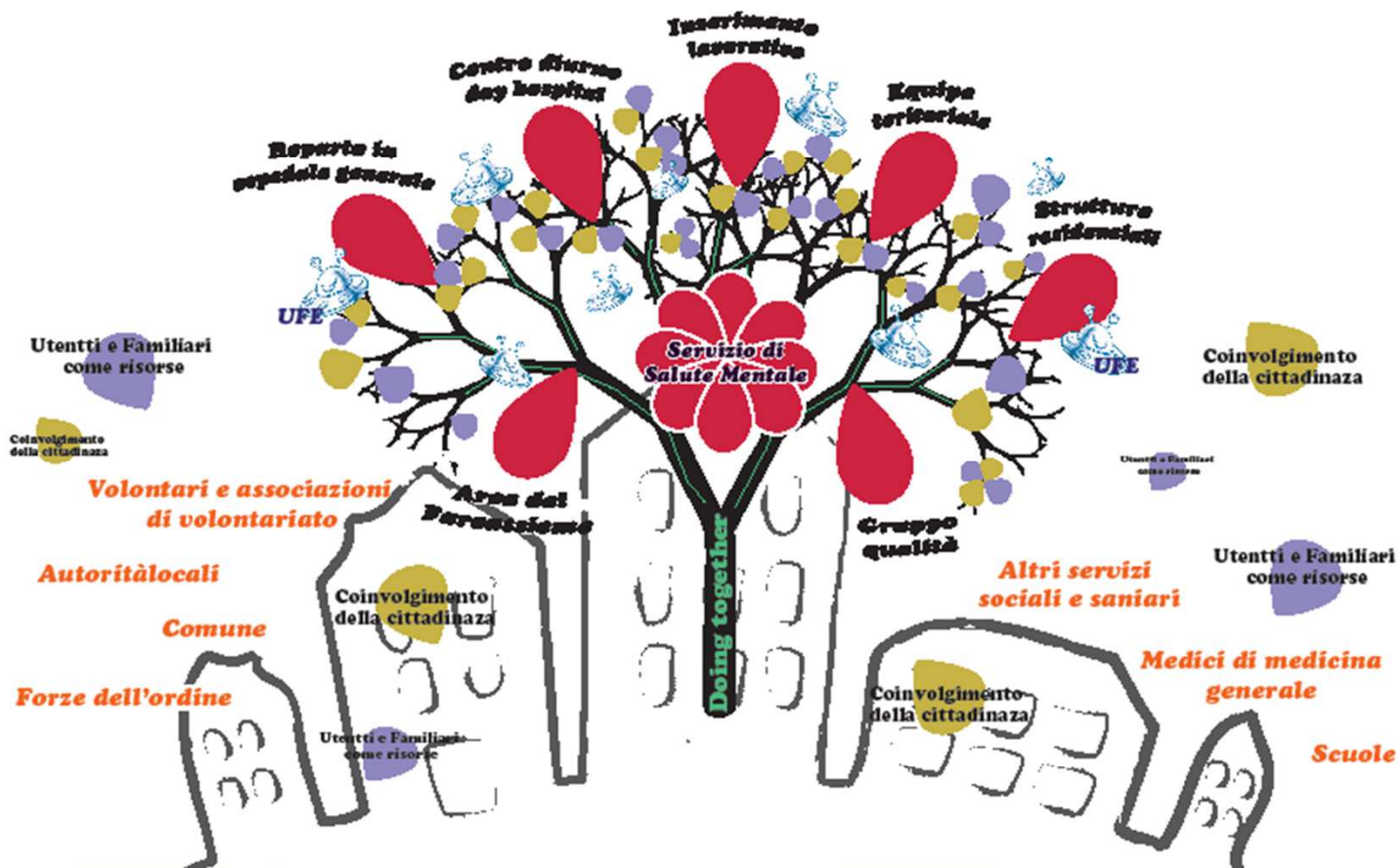
**A Trento in particolare:
valorizzazione del sapere e delle risorse
degli utenti, delle famiglie e dei cittadini,
e il loro coinvolgimento attivo nelle attività del DSM**

Parole chiave: inclusione sociale, interventi integrati, continuità nella presa in carico



La Psichiatria italiana di comunità

L'organizzazione del servizio di salute mentale di Trento





La BUONA salute mentale

I principi della psichiatria italiana di comunità sono importanti e riconosciuti anche a livello internazionale.

Ma è altrettanto/ancora più importante....

- Una calorosa accoglienza in tutti i settori del Dipartimento
- L'empatia e la vicinanza emotiva
- Una forte attenzione ad infondere fiducia e speranza
- Un ambiente sereno ed positivo

Per dirla semplicemente ... un approccio ... umano!

L'approccio trentino per cercare di fare una buona salute mentale è il "fareassieme" e, in particolare, la presenza degli UFE.

Do a GOOD Mental Health is possible.

Cos'è il *fareassieme* ?

Il *fareassieme* significa coinvolgere il più possibile alla pari **utenti e familiari nei loro percorsi di cura e in tutte le attività, i gruppi, le aree di lavoro** promosse dal Dipartimento.

Il *fareassieme* è un modo per affrontare la malattia mentale **valorizzando l'esperienza e perciò il sapere di tutti**



Gli UFE sono il “prodotto” delle 100 pratiche del *fareassieme* Nessuno ha inventato gli UFE !

In molti dei partecipanti alle attività del *fareassieme* matura la fiducia e la vicinanza emotiva verso la ‘casa comune’ del ‘nostro’ Servizio

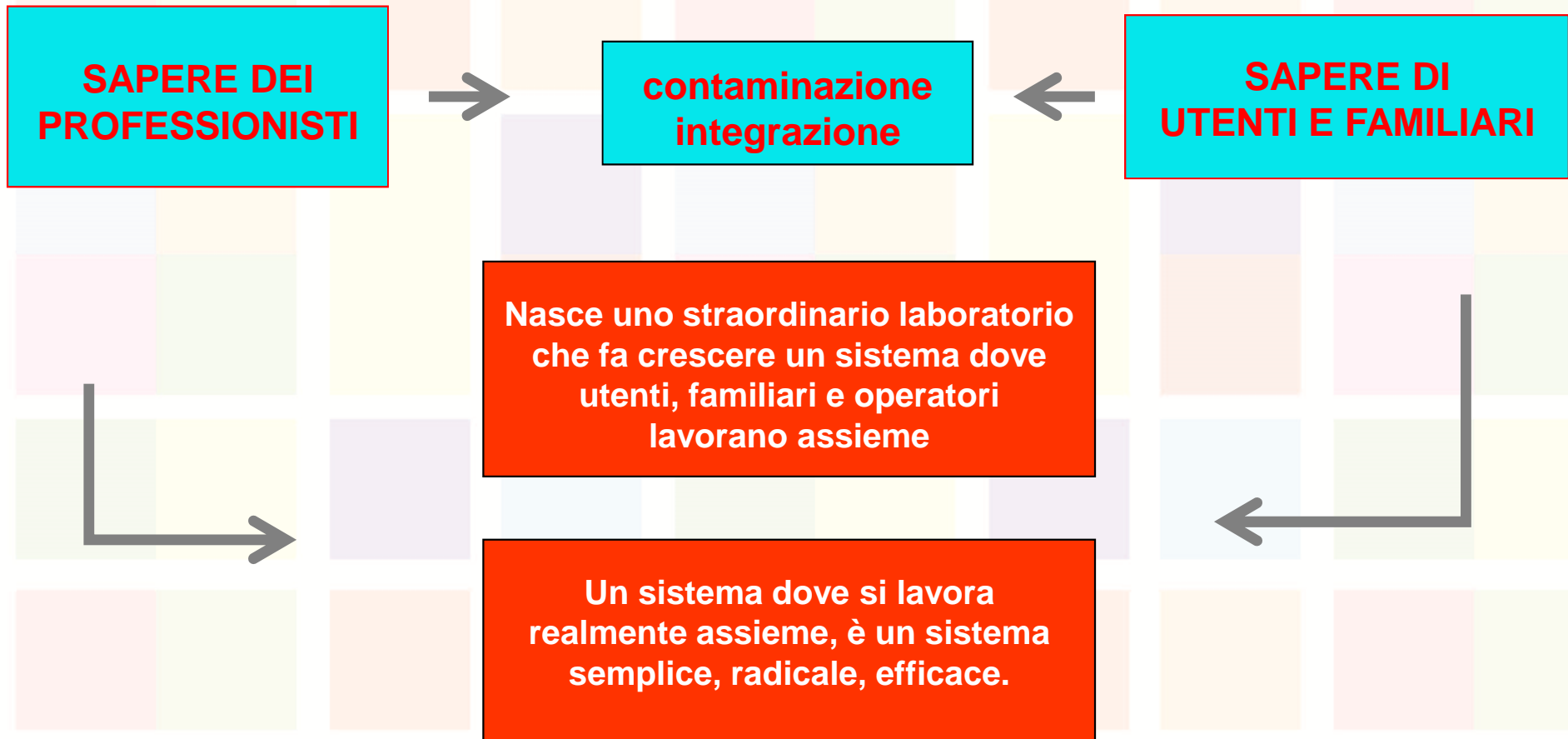
Sempre più utenti e familiari vogliono far parte del sistema, essere impegnati attivamente al suo interno

Da qui l’idea, e immediatamente la pratica, di far ‘lavorare’ utenti e familiari ‘dentro’ il sistema, fianco a fianco con gli operatori

Da qui la ‘nascita’ degli UFE



Gli UFE nascono da un pensiero chiave



Gli UFE sono ...

**Naturalmente non tutti gli utenti e i loro familiari diventano UFE.
Solo chi lo vuole e chi ha una buona disponibilità umana :**

**accoglienza
passione
capacità di essere positivo
capacità di stabilire relazioni 'positive'
condizioni cliniche stabilizzate
consapevolezza del valore del proprio sapere esperienziale.**



**The UFE is not a hero or a (little) psychologist !
... but a simple normal person with good humanity**

Chi sono gli UFE

Gli UFE sono dei professionisti, “esperti per esperienza”.

Gli UFE forniscono in modo strutturato e continuativo delle prestazioni riconosciute, a fianco degli operatori, nelle aree di attività del SSM di Trento.

Gli UFE sono formalmente riconosciuti dall’Azienda sanitaria di Trento e sono monetizzati tramite una associazione partner.

Gli UFE sono presenti nei sistemi di governance e nello staff del DSM

Gli UFE partecipano sempre agli eventi formativi sul ‘fareassieme’ in Italia e all’estero, come qui oggi.





I numeri degli UFE 2012

N. totale	45
Utenti	32
Familiari	13
Femmine	29
Maschi	16
Età media	52
N. ore media prestazioni / settimana	10
Totale ore anno	21.265



La questione fondamentale! Cosa fanno gli UFE in 'pratica' ?

La migliore risposta ci verrà dalla voce di Maurizio.

Dal mio punto di vista sono dei 'pari' che in quanto tali:

- offrono un esempio di cura riuscito
- offrono fiducia e speranza
- aumentano l'adesione ai trattamenti
- offrono vicinanza emotiva
- stimolano pensieri positivi
- favoriscono un buon clima

Soprattutto, spesso migliorano i cuori e le menti degli operatori



UFE: cosa fanno e dove lo fanno / dati 2012

Area	Attività	n. UFE	n. ore /anno
Centro salute mentale	Front office	7	2.268
Centro salute mentale	Call center	5	2.394
Centro salute mentale	Accompagnamento in situazioni di crisi	2	2.640
Èquipe territoriali	Presenza in situazioni complesse	2	2.310
Reparto ospedaliero	Accompagnamento in situazioni di crisi	5	4.745
Casa del Sole	Presenza notturna	6	4.380
Casa del Sole	Attività diurne	3	1.277
Appartamenti di mutualità	Accompagnamento nella quotidianità	2	1.640
Percorsi di Cura Condivisi	Garante	7	240
Famiglie	Facilitatore nei cicli di incontro	2	36
Sensibilizzazione	Testimonianze in campagne contro lo stigma	10	225
Gruppo qualità	Ricerca valutativa	2	260
Totale		50	21.265

La prossima area il mio ufficio ...





Il Dipartimento di salute mentale di Trento



Il Dipartimento di salute mentale di Trento



If health is on the table, then the patient and the family must be at the table. Lucian Leape Institute, 2008

Se la salute è sul tavolo, tutti stiamo intorno al tavolo: utenti, familiari, operatori e cittadini !



Il Dipartimento di salute mentale di Trento



If health is on the table, then the patient and the family must be at the table. Lucian Leape Institute, 2008

Se la salute è sul tavolo, tutti stiamo intorno al tavolo: utenti, familiari, operatori e cittadini !



Front Office







Riunione generale del mattino



Riunione generale del mattino



Èquipe territoriale



Area crisi





Area crisi



La Casa del Sole



La Casa del Sole



Gli appartamenti del *fareassieme*





Il Reparto ospedaliero



Il Reparto ospedaliero



I Percorsi di Cura Condivisi



Sensibilizzazione nelle scuole





Il mondo è pieno di UFE. Sono dappertutto...

...naturalmente bisogna volerli vedere!

La “trasferibilità” degli UFE



L'esperienza UFE è già stata trasferita in alcuni DSM italiani (Progetto Agenas-Ministero), in alcune importanti realtà estere e sta per esserlo in altre.

**È nata una importante Rete Ufologica Italiana.
Prossimo incontro Roma, 24 gennaio 2014.**

E' nato l'UFE made in Cina quello made in Svezia, made in Germania, made in Norvegia e sta nascendo in USA ...



Un esempio di trasferibilità Il *fareassieme* e gli UFE sbarcano in Cina

Il 1° Centro di salute mentale territoriale cinese
è stato inaugurato a Pechino nel gennaio 2010.

Il modello è il *fareassieme* trentino e sono già presenti molti UFE !!!



Gli UFE sono stati 'premiati'

Agendas 2009, best practice Empowerment organizzativo
Cittadinanza attiva 2010, Premio Alesini, best practice
FIASO 2013, best practice, Integrazione socio-sanitaria e presa in carico

Centro di Ricerca Kulturum, Jonkoping, Best practice
Darmouth-Hitchcock Medical Center, New Hampshire, Best practice

Hanno ricevuto altri riconoscimenti in Italia e all'estero.
Soprattutto perché producono qualità perché aumentano la centralità dell'utente nel proprio percorso di cura e nel sistema





Gli UFE producono qualità

**Le dimensioni
della qualità nei
sistemi sanitari
sono:**

Sicurezza Efficienza Equità

Efficacia Accessibilità

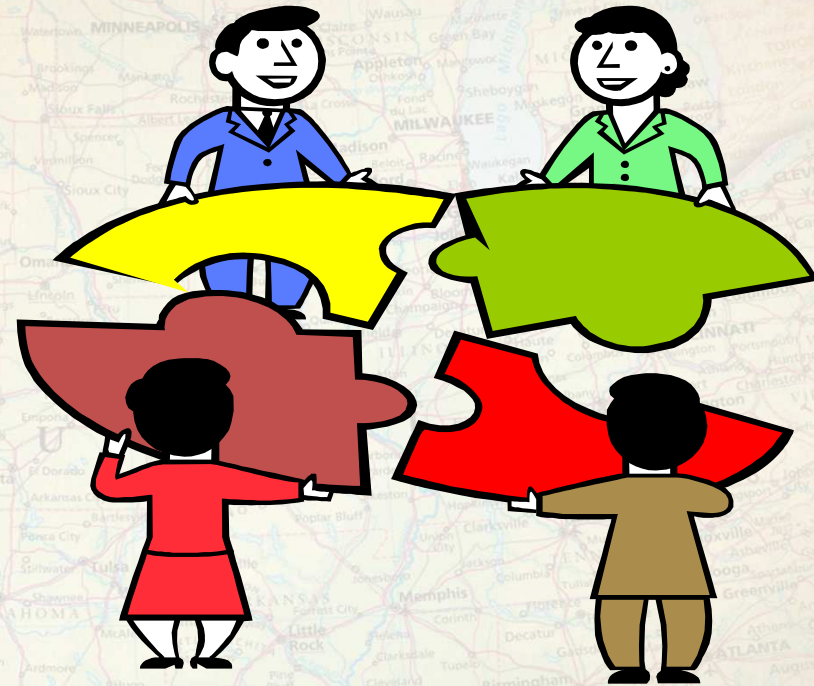
Centralità del paziente

**Crossing the quality chasm: a new health system for the 21st century - Institute of Medicine (U.S.).
Committee on Quality of Health Care in America. 2001**

WHO, 2006. Quality of care: a process for making strategic choices in health systems



Qualità è



30%
Scienza
Tecnologia
Procedure e metodi

70%
Motivazioni
Emozioni
Sentimenti

**Stima empirica,
sulla base di "storie di eccellenza"
delle organizzazioni sanitarie di tutto il mondo**

Gli UFE sono fortemente presenti in quel 70% !!!



In conclusione

**Gli UFE sono un buon mezzo per fare BUONA salute mentale.
Perchè ...**

“Progettare e costruire sistemi è una cosa importante per gli operatori sanitari, ma non è sufficiente. Sono strumenti. È la dimensione etica degli individui che è essenziale per il successo di un sistema. In definitiva, il segreto della qualità è l'amore ”.

(Avedis Donabedian)

E gli UFE are great to bring love !!!

Il nostro mercato !!!!



10 €

NEWS

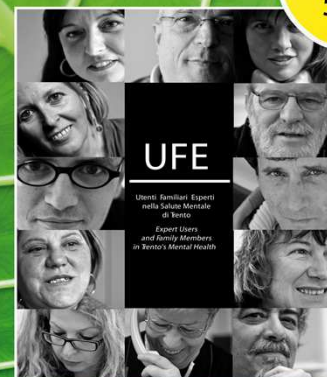


10 €



10 €

NEWS



5 €



10 €

L'occasione della vita!



Guardando al futuro



Be the change you want to see in the World (Gandhi)





fareassieme
al Servizio di salute mentale di Trento

Grazie dell'attenzione

fareassieme@apss.tn.it

www.fareassieme.it

